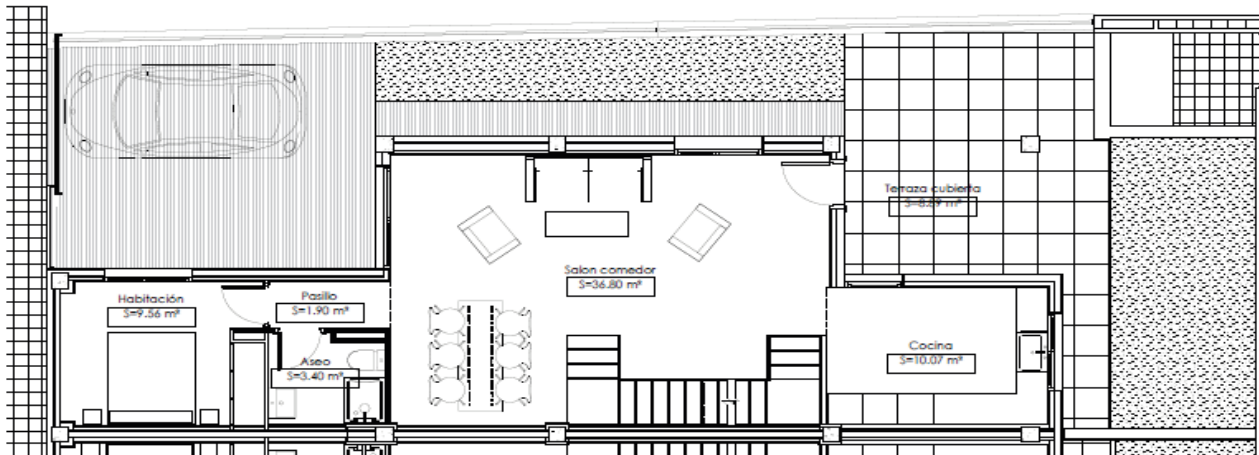
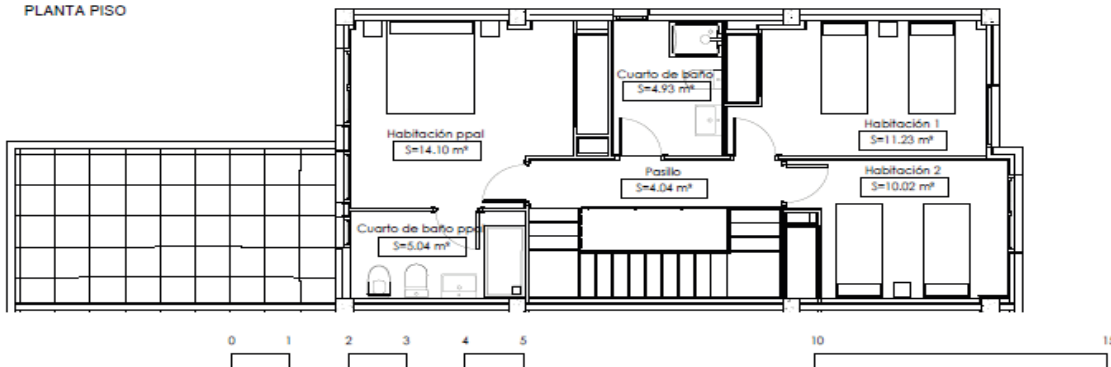


## VIVIENDA 1

PLANTA BAJA



PLANTA PISO



Superficie parcela: **167,16 m<sup>2</sup>**

Superficie construida vivienda: **145,78 m<sup>2</sup>**

Superficie terrazas planta baja:

Cubierta: **8,89 m<sup>2</sup>**

Descubierta: **8,56 m<sup>2</sup>**

Superficie aparcamientos vehículos: **24,50 m<sup>2</sup>**

Superficie terraza descubierta  
planta primera: **16,12 m<sup>2</sup>**

**Nota:**

En este cuadro las superficies están computadas como el proyecto arquitectónico. Las superficies de las terrazas cubiertas están computadas al 50% en el apartado superficie construida de vivienda.

La sociedad promotora se reserva el derecho a efectuar durante el transcurso de la obra las modificaciones necesarias, por exigencias de orden técnica, jurídico o comercial, sin que ello implique disminución en el nivel de calidades.

Las medidas superficiales reflejadas en el presente plano tienen carácter eproximado, pudiendo sufrir ajustes puntuales durante la ejecución de las obras.

Este documento es meramente informativo y carece de validez contractual.

Promueve:

## VIVIENDA 2

Superficie parcela: **165,48 m<sup>2</sup>**

Superficie construida vivienda: **145,78 m<sup>2</sup>**

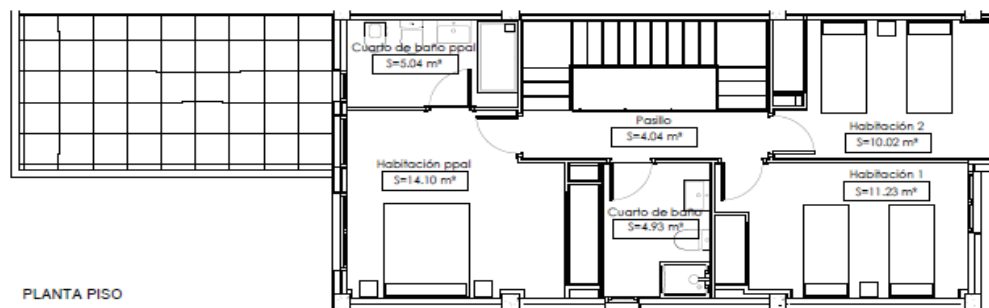
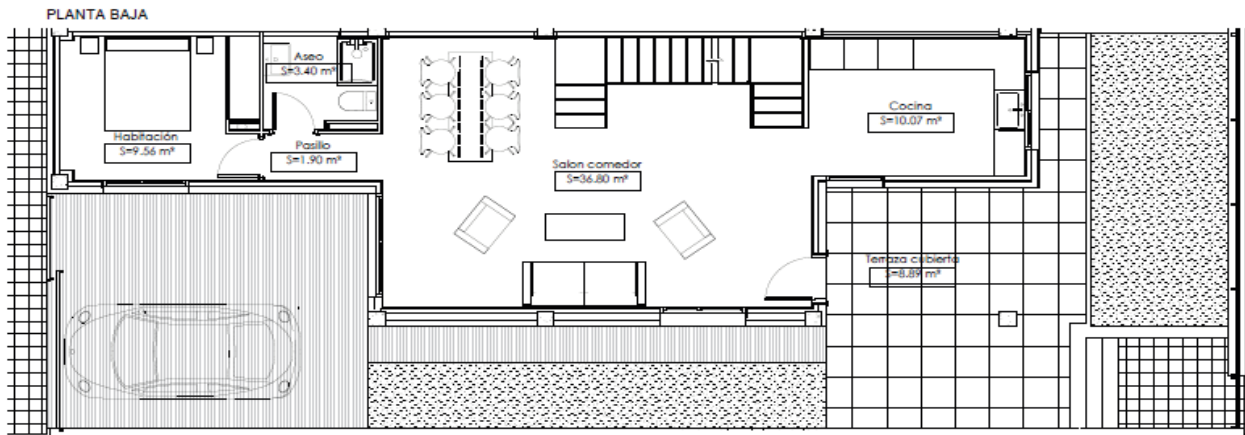
Superficie terrazas planta baja:

Cubierta: **8,89 m<sup>2</sup>**

Descubierta: **8,56 m<sup>2</sup>**

Superficie aparcamientos vehículos: **24,50 m<sup>2</sup>**

Superficie terraza descubierta  
planta primera: **16,12 m<sup>2</sup>**



**Nota:**

En este cuadro las superficies están computadas como el proyecto arquitectónico. Las superficies de las terrazas cubiertas están computadas al 50% en el apartado superficie construida de vivienda.

La sociedad promotora se reserva el derecho a efectuar durante el transcurso de la obra las modificaciones necesarias, por exigencias de orden técnico, jurídico o comercial, sin que ello implique disminución en el nivel de calidades.

Las medidas superficiales reflejadas en el presente plano tienen carácter aproximado, pudiendo sufrir ajustes puntuales durante la ejecución de las obras.

Este documento es meramente informativo y carece de validez contractual.

Promueve:



**961 365 025**

vivendia@primergrupo.com

www.inmobiliariapaterna.com/sagunto/